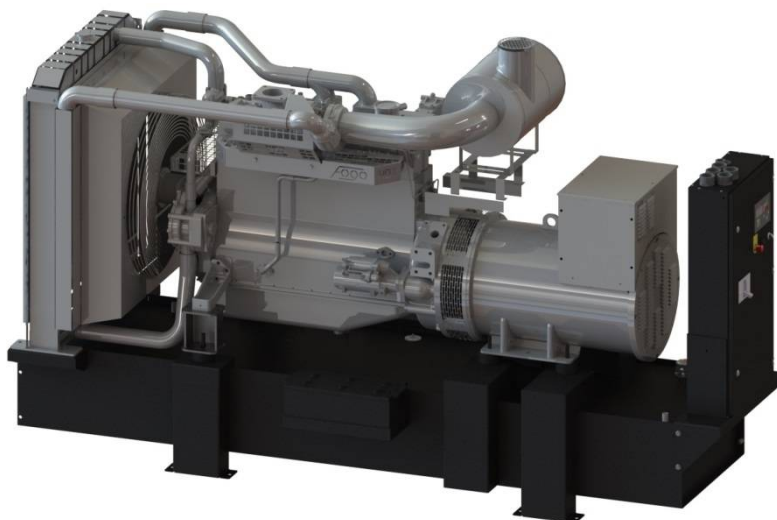


**CECHY AGREGATU**

Wysoka jakość, niezawodność.	Bogate wyposażenie standardowe i opcjonalne.
Sterownik ComAp IL-NT AMF 25.	Grzałka bloku silnika – szybkie przyjęcie obciążenia.
Przygotowany do współpracy z układem SZR.	Antykorozyjna powłoka Zr.
Praca ręczna lub automatyczna.	Prądnica bezszczotkowa.
Szeroki wachlarz opcji zdalnej komunikacji.	
Wyłącznik mocy Schneider NSX.	



Ilustracja pogładowa

**DANE OGÓLNE**

Kod agregatu	F.0300.DA.F
Moc maksymalna E.S.P. [kVA] / [kW]	327,0 / 262,0
Moc znamionowa P.R.P. [kVA] / [kW]	298,0 / 238,0
Prąd znamionowy P.R.P [A]	430,0
Częstotliwość [Hz]	50
Napięcie [V]	400
Emisja spalin	non-emission
Rodzaj paliwa	Diesel (EN 590)
Zużycie paliwa dla obciążenia 50% [l/h]	31,3
75% [l/h]	47,3
100% [l/h]	63,1
110% [l/h]	77,6
Pojemność stand. zbiornika paliwa [l]	720
Autonomia dla obciążenia 100% [h]	11,4
Instalacja sterowania silnika[V]	24
Waga agregatu bez paliwa [kg]	~2500
Wymiary D x S x W [mm]	3243 x 1184 x 1903
Moc akustyczna L <sub>wa</sub> [dBA]	121,1 ± 0,7
Ciężenie akustyczne z 7m L <sub>pa</sub> [dBA]	91,8 ± 0,7

**Moc znamionowa P.R.P.:**

Określa maksymalną dostępną moc zespołu przy zmiennym obciążeniu w pracy ciągłej. Średni pobór mocy w ciągu 24h nie powinien przekraczać 70% PRP. Całkowity czas pobierania mocy w wysokości 100% PRP nie powinien przekraczać 500h rocznie. Dopuszczalne przeciążenie +10% maksymalnie przez 1h na każde 12h pracy, jednak nie więcej niż 25h rocznie.

**Moc maksymalna E.S.P.:**

Określa maksymalną moc awaryjną, jaką może osiągnąć agregat w przypadku awarii zasilania podstawowego. Przeciążenie jest niedopuszczalne. Agregat powinien być dobrany tak, by średnie obciążenie nie przekraczało 70% ESP. Dopuszczalny sumaryczny czas pracy w ciągu roku 200h, przy 25h z mocą maksymalną.

**Zastrzeżenia:**

Parametry znamionowe określone dla standardowych warunków zewnętrznych, zgodnie z normą ISO 8528-1:2005.

**Dyrektywy i normy:**

- Dyrektywa Maszynowa 2006/42/WE
- Dyrektywa Niskonapięciowa 2014/35/WE
- Kompatybilność Elektromagnetyczna 2014/30/WE
- Dyrektywa Spalinowa 97/68/WE
- ISO 8528-1:2005, PN-ISO 8528-5:2013
- PN-EN ISO 8528-13:2016
- PN-EN 60204-1

**STEROWNIK STANDARD**

Typ sterownika: AMF 25
Intuicyjny interfejs graficzny
Zegar czasu rzeczywistego z akumulatorem
Kontrola zasilania sieciowego, automatyczny start generatora
Dziennik zdarzeń: do 119 pozycji
Pomiar wartości prądu w 3 fazach
Pomiar wartości napięcia sieci i generatora
Pomiar mocy czynnej, biernej i pozornej
Licznik energii czynnej i biernej generatora
Licznik czasu pracy
Pomiar napięcia akumulatora
Pomiar poziomu paliwa
Ochrona generatora (częstotliwość, napięcie, asymetria, przeciążenie)
Obsługa silników z protokołem CAN wg. standardu J1939
Komunikacja RS 485 Modbus oraz RS232 (wymagany moduł IL-NT RS232-485)
Obsługa zdalna przez GPRS (wymagany moduł IL-NT GPRS)
Obsługa zdalna przez Internet (wymagany moduł IB-Lite)
Darmowy system IntelliMonitor do podglądu parametrów agregatów
Darmowa aplikacja WebSupervisor dla Android lub iOS do podglądu floty agregatów
Wysyłanie powiadomień o błędach poprzez SMS lub e-mail (wymagany moduł IL-NT GPRS lub IB-Lite)


**SILNIK**

Producent silnika	Doosan
Typ silnika	P126TI-2
Kraj produkcji	Korea Płd.
Moc silnika netto [kW]	258,0
Emisja spalin*	non-emission
Obroty [obr/min]	1500
Regulacja obrotów	elektroniczna
Klasa wykonania**	G3
Pojemność silnika [l]	11,1
Liczba cylindrów	6
Układ paliwowy	wtrysk bezpośredni
Instalacja [V]	24
Pojemność cieczy chłodzącej [l]	51,0
Pojemność miski olejowej [l]	23,0
Rodzaj paliwa	Diesel (EN 590)

\* Zgodnie z Dyrektywą 97/68/WE dotyczącą ograniczenia emisji zanieczyszczeń gazowych i pyłowych z silników spalinowych, montowanych w maszynach samojedźnych, nieporuszających się po drogach.

\*\* Zgodnie z normą PN-ISO 8528-5:2013

**PRĄDNICA**

Napięcie znamionowe [V]	400
Współczynnik mocy (cos φ)	0,8
Temperatura, wysokość	40 °C, 1000m n.p.m.
Moc znamionowa [kVA]	300,0
Ochrona	IP 23
Konstrukcja	jednołożyskowa
Połączenie z silnikiem	bezpośrednie
Technologia	bezszcotkowa
Podtrzymanie prądu zwarciovego	270% 10s
Sprawność [%]	92,3
Klasa izolacji	H
Zawartość harmonicznych THD[%]	2,5
Reaktancja X <sub>d</sub> '' [%]	11,8
Regulacja napięcia	DVR, cyfrowy
Pomiar napięcia	3 fazy
Dokładność regulacji [%]	+/- 0,25
Zasilanie AVR	uzwojenie pomocnicze
Zasilanie AVR (opcjonalne)	PMG
Miejsce produkcji	EU

**FOCUSED ON GENERATORS ONLY****Agregat prądowórczy FDF 300 D****WYPOSAŻENIE STANDARDOWE**

Silnik Doosan P126TI-2	✓
Elektroniczny regulator obrotów	✓
Presostat niskiego ciśnienia oleju	✓
Pomiar ciśnienia oleju	✓
Termostat wysokiej temperatury silnika	✓
Pomiar temperatury silnika	✓
Grzałka silnika z termostatem	✓
Olej silnikowy Titan Cargo 15W40	✓
Filtr paliwa z separatorem wody	✓
Płyn chłodzący Fuchs Maintain Fricofin HDD Premix	✓
Akumulator rozruchowy 2x180 Ah	✓
Ładowarka akumulatora	✓
Wyłącznik agregatu Schneider NSX 630 3P + Mic.2.3	✓
Cewka wybijakowa wyłącznika generatora	✓
Sterownik IL-NT-AMF25	✓
Wyłącznik sterownika	✓
Sygnalizator dźwiękowy awarii	✓
Przycisk awaryjnego zatrzymania	✓
Rama spawana ze zintegrowanym zbiornikiem paliwa	✓
Pomiar poziomu paliwa	✓
Wibroizolatory drgań silnika i prądnicy	✓
Kompensator drgań na układzie wydechu	✓
Tłumik spalin dostarczany luzem	✓
Uchwyty załadunkowe	✓

**WYPOSAŻENIE I USŁUGI OPCJONALNE**

Ręczna pompa do spustu oleju	✓
Odłącznik akumulatora	✓
Wyłącznik agregatu 4P Schneider NSX Micrologic 2.3	✓
Odbiór mocy – złącza typu Power Lock	✓
Szafka odbioru mocy z gniazdami	✓
Układ SZR sterowany sterownikiem generatora	✓
Układ SZR z kontrolerem	✓
Układ SZR do zastosowań zewnętrznych	✓
Karta komunikacji GPRS	✓
Karta komunikacji Ethernet	✓
Karta komunikacji RS 485, RS 232	✓
Zdalny wyświetlacz	✓
Niestandardowy zbiornik paliwa	✓
Dodatkowy zbiornik paliwa 1 000 – 10 000 l	✓
Zawór 3-drogowy z przyłączem zewn. zbiornika	✓
Układ uzupełniania paliwa w zbiorniku agregatu	✓
Podłączenie agregatu wraz z uruchomieniem	✓

**FOCUSED ON GENERATORS ONLY****Agregat prądowórczy FDF 300 D****WYTYCZNE INSTALACYJNE**

Zacisk siłowy odbioru mocy	Zacisk wyłącznika
Sugerowany przewód odbioru mocy do 30 m	elastyczny 2x5x95 mm <sup>2</sup>
Sugerowany przewód potrzeb własnych do 30 m	elastyczny 3x2,5 mm <sup>2</sup>
* w przypadku instalacji z układem SZR FOGO, patrz instrukcję SZR w zakresie dodatkowego okablowania sterującego	
Średnica rury wydechowej max. 7 m, 4 kolana	114,3 mm
Średnica rury wydechowej max. 15 m, 4 kolana	133 mm

**WYTYCZNE EKSPLOATACYJNE**

Okres wymiany filtrów paliwa	200 h / 1 rok
Okres wymiany oleju	Po pierwszych 50h, następnie co 200 h / 1 rok
Okres wymiany filtrów oleju	Po pierwszych 50h, następnie co 200 h / 1 rok
Okres wymiany płynu chłodzącego	1000 h / 2 lata
Okres wymiany baterii	2 lata
Okres badań instalacji elektrycznej	Zgodnie z wymogami prawa, w szczególności normy PN-HD 60364-6:2008

**GWARANCJA**

Agregaty pracujące jako zasilanie rezerwowe	60 miesięcy z limitem 1000 motogodzin, pod warunkiem wykonywania wymaganych przeglądów okresowych
Agregaty do pracy ciągłej	12 miesięcy z limitem 1000 motogodzin

Wersja: 01.2019

Dane zawarte w karcie katalogowej mogą ulec zmianie

**www.fogo.pl****FOGO Sp. z o.o.**  
ul. Święciechowska 36, Wilkowice  
64-115 Święciechowatel. +48 65 534 11 80  
fax +48 65 534 11 81  
agregaty@fogo.pl