

**CECHY AGREGATU**

Obudowa wykonana z blachy stalowej, powlekanej warstwą antykorozyjną AL. Zn.

Ograniczona do minimum liczba śrub zewnętrznych.

Skrzynka elektryczna z okienkiem podglądu parametrów, wyświetlanych na sterowniku, chroniona obudową agregatu.

Podejście przyłącza kablowego zabezpieczone przepustem gumowym.

Łatwy dostęp serwisowy do głównych podzespołów.

Wysokiej sprawności maty wygłuszające, wykonane z materiałów atestowanych

Rama ze zbiornikiem paliwa w wannie retencyjnej, chroniącej środowisko zewnętrzne przed wyciekami płynów technicznych.

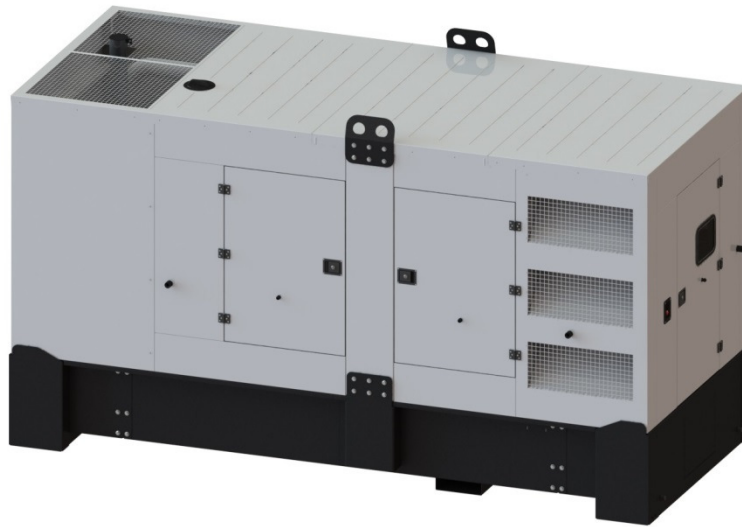
Dostępne większe pojemności zbiorników paliwowych.

Niewidoczne miejsca zakotwienia agregatu, chronione pokrywami zewnętrznymi.

Chroniony kluczem wlew paliwa umieszczony na zewnątrz obudowy.

Układy wydechowe wyposażone w wysokiej jakości tłumiki spalin

Możliwość załadunku agregatu przy pomocy wózka widłowego oraz dźwigu z zawieszami.


**DANE OGÓLNE**

Oznaczenie agregatu	FDG 280 S3S
Moc maksymalna E.S.P. [kVA] / [kW]	/
Moc znamionowa P.R.P. [kVA] / [kW]	281,0 / 225,0
Prąd znamionowy P.R.P [A]	406,0
Częstotliwość [Hz]	50
Napięcie [V]	400
Emisja spalin	stage IIIA
Rodzaj paliwa	Diesel (EN 590)
Zużycie paliwa dla obciążenia 50% [l/h]	33,7
75% [l/h]	39,1
100% [l/h]	62,9
110% [l/h]	
Pojemność stand. zbiornika paliwa [l]	930
Czas pracy bez tankowania dla obciążenia 100% [h]	14,8
Instalacja sterowania silnika[V]	24
Waga agregatu bez paliwa [kg]	
Wymiary D x S x W [mm]	4250 x 1800 x 2300
Gwarantowana moc akustyczna L <sub>wa</sub> [dBA]	
Ciśnienie akustyczne z 7m L <sub>Pa</sub> [dBA]	

**Moc znamionowa P.R.P.:**

Określa maksymalną dostępną moc zespołu przy zmiennym obciążeniu w pracy ciągłej. Dopuszczalne przeciążenie +10% maksymalnie przez 1 godzinę na każde 12 godzin pracy. Średni pobór mocy w ciągu 24 godzin nie powinien przekraczać 70% P.R.P.

**Moc maksymalna E.S.P.:**

Określa maksymalną dostępną moc agregatu, przy ograniczeniu pracy do 200 godzin rocznie. Średnie obciążenie w ciągu 24h nie może przekroczyć 70% ESP. Brak możliwości przeciążenia. Należy stosować w przypadku awarii zasilania podstawowego.

**Zastrzeżenia:**

Parametry znamionowe określone dla standardowych warunków zewnętrznych, zgodnie z normą ISO 8528-1:2005.

**Dyrektywy i normy:**

- Dyrektywa Maszynowa 2006/42/WE
- Dyrektywa Niskonapięciowa 2006/95/WE
- Kompatybilność Elektromagnetyczna 2004/108/WE
- Dyrektywa Hałasowa 2000/14/WE
- Dyrektywa Spalinowa 97/68/WE
- ISO 8528-1/2005, PN-ISO 8528-5/2005
- PN-EN 12601
- PN-EN 60204-1

**STEROWNIK STANDARD**

Typ sterownika: AMF 25
Intuicyjny interfejs graficzny
Zegar czasu rzeczywistego z akumulatorem
Kontrola zasilania sieciowego, automatyczny start generatora
Dziennik zdarzeń: do 119 pozycji
Pomiar wartości prądu w 3 fazach
Pomiar wartości napięcia sieci i generatora
Pomiar mocy czynnej, biernej i pozornej
Licznik energii czynnej i biernej generatora
Licznik czasu pracy
Pomiar napięcia akumulatora
Pomiar poziomu paliwa
Ochrona generatora (częstotliwość, napięcie, asymetria, przeciążenie)
Obsługa silników z protokołem CAN wg. standardu J1939
Komunikacja RS 485 Modbus oraz RS232 (wymagany moduł IL-NT RS232-485)
Obsługa zdalna przez GPRS (wymagany moduł IL-NT GPRS)
Obsługa zdalna przez Internet (wymagany moduł IB-Lite)
Darmowy system IntelliMonitor do podglądu parametrów agregatów
Darmowa aplikacja WebSupervisor dla Android lub iOS do podglądu floty agregatów
Wysyłanie powiadomień o błędach poprzez SMS lub e-mail (wymagany moduł IL-NT GPRS lub IB-Lite)


**SILNIK**

Producent silnika	Scania
Typ silnika	DC09 071A 02-02
Kraj produkcji	Szwecja
Moc silnika netto [kW]	242,0
Emisja spalin*	stage IIIA
Obroty [obr/min]	1500
Regulacja obrotów	elektroniczna
Klasa wykonania**	G3
Pojemność silnika [l]	9,3
Liczba cylindrów	5
Układ paliwowy	pompowstryski PDE
Instalacja [V]	24
Pojemność cieczy chłodzącej [l]	37,0
Pojemność miski olejowej [l]	36,0
Rodzaj paliwa	Diesel (EN 590)

\* Zgodnie z Dyrektywą 97/68/WE dotyczącą ograniczenia emisji zanieczyszczeń gazowych i pyłowych z silników spalinowych, montowanych w maszynach samojezdnych, nieporuszających się po drogach.

\*\* Zgodnie z normą PN-ISO 8528-5/1997

**PRĄDNICA**

Producent prądnicy	Sincro*
Typ prądnicy	SK250LL
Kraj produkcji	Chorwacja
Moc prądnicy (40 °C, 1000m n.p.m.) [kVA]	300,0
Moc prądnicy (27 °C, 1000m n.p.m.) [kVA]	327,0
Sprawność prądnicy [%]	93,2
Stabilizacja napięcia	AVR cyfrowy
Poziom stabilizacji napięcia [%]	+/- 0,5
Ochrona	IP 23
Klasa izolacji	H
Odształcenia harmoniczne prądu THD [%]	< 2,0
Reaktancja $X_d''$ [%]	8,9

\* Możliwość zabudowy prądnicy firmy STAMFORD lub innej, wskazanej przez klienta. Dane znamionowe agregatu mogą w takim przypadku ulec zmianie.



**FOCUSED ON GENERATORS ONLY**

**Agregat prądowórczy FDG 280 S3S draft**

#### **WYPOSAŻENIE STANDARDOWE**

Silnik Scania DC09 071A 02-02	✓
Elektroniczny regulator obrotów	✓
Presostat niskiego ciśnienia oleju	✓
Pomiar ciśnienia oleju	✓
Termostat wysokiej temperatury silnika	✓
Pomiar temperatury silnika	✓
Grzałka silnika z termostatem	✓
Olej silnikowy Shell Rimula R4L	✓
Ręczna pompa do spustu oleju	✓
Filtr paliwa z separatorem wody	✓
Płyn chłodzący Anti Freeze	✓
Wlew płynu chłodzącego na dachu obudowy	✓
Akumulator rozruchowy 2x180Ah	✓
Ładowarka akumulatora	✓
Prądnica Sincro SK250LL	✓
Cyfrowy 3 fazowy AVR	✓
Wyłącznik agregatu Schneider NSX630 Micrologic 2.3	✓
Cewka wzrostowa wyłącznika generatora	✓
Sterownik IL-NT-AMF25	✓
Wyłącznik sterownika	✓
Sygnalizator dźwiękowy awarii	✓
Przycisk awaryjnego zatrzymania	✓
Obudowa wyciszona, wykonana z blachy Al-Zn	✓
Standardowy kolor RAL 7032	✓
Zbiornik zainstalowany w wannie retencyjnej	✓
Wlew paliwa wewnątrz chronionej zamkiem obudowy	✓
Pomiar poziomu paliwa	✓
Wibroizolatory drgań silnika i prądnicy	✓
Tłumik spalin z kompensatorem drgań	✓
Uchwyty załadunkowe	✓

**FOCUSED ON GENERATORS ONLY****Agregat prądowórczy FDG 280 S3S draft****WYTYCZNE INSTALACYJNE**

Zacisk siłowy odbioru mocy	Zacisk wyłącznika
Sugerowany przewód odbioru mocy do 30 m	elastyczny 5x240mm <sup>2</sup>
Sugerowany przewód potrzeb własnych do 30 m	elastyczny 3x2,5mm <sup>2</sup>
* w przypadku instalacji z układem SZR FOGO, patrz instrukcję SZR w zakresie dodatkowego okablowania sterującego	
Średnica rury wydechowej max. 7 m, 4 kolana	114 mm
Średnica rury wydechowej max. 15 m, 4 kolana	

**WYTYCZNE EKSPLOATACYJNE**

Okres wymiany filtrów paliwa	500 h / 1 rok
Okres wymiany oleju	Po pierwszych 100h, następnie co 500 h / 1 rok
Okres wymiany filtrów oleju	Po pierwszych 100h, następnie co 500 h / 1 rok
Okres wymiany płynu chłodzącego	1000 h / 2 lata
Okres wymiany baterii	2 lata
Okres badań instalacji elektrycznej	Zgodnie z wymogami prawa, w szczególności normy PN-HD 60364-6:2008

**GWARANCJA**

Agregaty pracujące jako zasilanie rezerwowe	60 miesięcy z limitem 1000 motogodzin, pod warunkiem wykonywania wymaganych przeglądów okresowych
Agregaty do pracy ciągłej	12 miesięcy z limitem 1000 motogodzin

Wersja: 06.2016

Dane zawarte w karcie katalogowej mogą ulec zmianie

**www.fogo.pl**Agregaty FOGO Sp. z o.o.  
ul. Święciechowska 36, Wilkowice  
64-115 Święciechowatel. +48 65 534 11 80  
fax +48 65 534 11 81  
agregaty@fogo.pl